

# บทที่ 5 : Sound

## เพิ่มเสียงเพลงประกอบลงไปในงาน

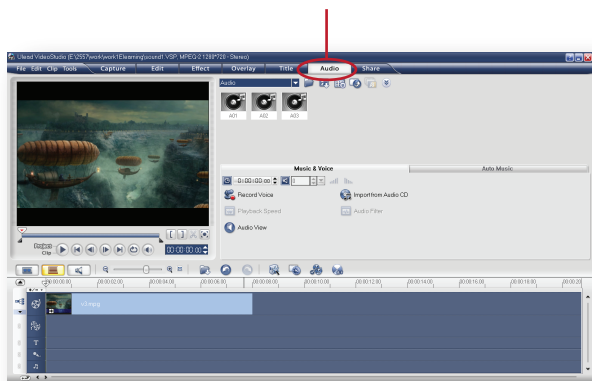
การใส่เพลงประกอบลงไปในงาน สามารถช่วยเพิ่มความน่าสนใจให้กับงานของเราได้เป็นอย่างมาก เช่น ฉากผีที่กำลังโผล่ออกมาจากช่องแอร์ก็ดูจะน่ากลัวอยู่แล้ว ถ้านำเพลงประกอบแนวตื่นเต้นแบบหลอนๆ มาใส่ลงไปก็ยิ่งเพิ่มความน่ากลัวมากยิ่งขึ้น นอกจากเพลงประกอบแล้ว ยังมีเสียง Effects ต่างๆ ที่นำมาใช้ เช่น เสียงหมาหอน, เสียงนกฮูก หรือ Effect ตลกต่างๆ เป็นต้น

ก่อนอื่นต้องคลิกเข้าไปที่ Panel Audio ก่อน จากนั้นจึงโหลดไฟล์เสียงที่จำเป็นเข้ามาเก็บไว้ใน Audio Library ( คลังเสียง )

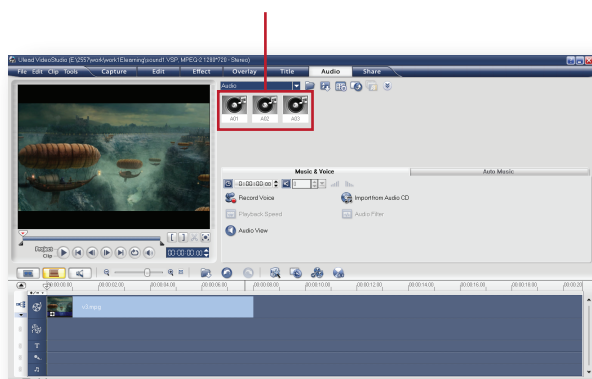
### Load Audio

วิธีโหลดเสียงเข้ามาใช้งาน สามารถทำได้ดังนี้

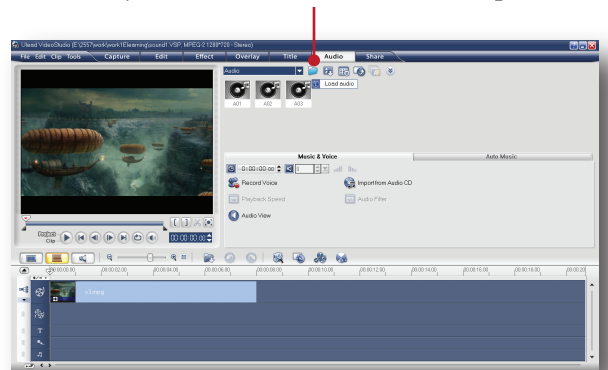
1. คลิกที่ Panel Audio



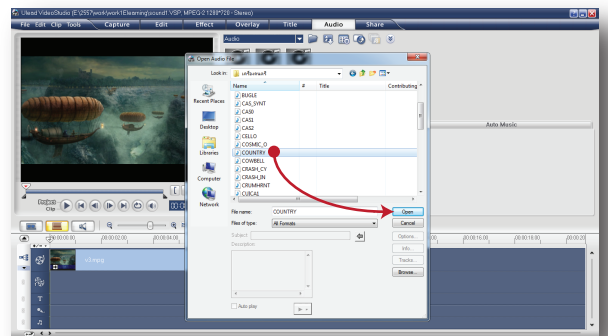
2. เราจะเห็นไฟล์เสียงที่มาพร้อมกับโปรแกรมซึ่งมีอยู่ 3 ไฟล์ดังภาพ



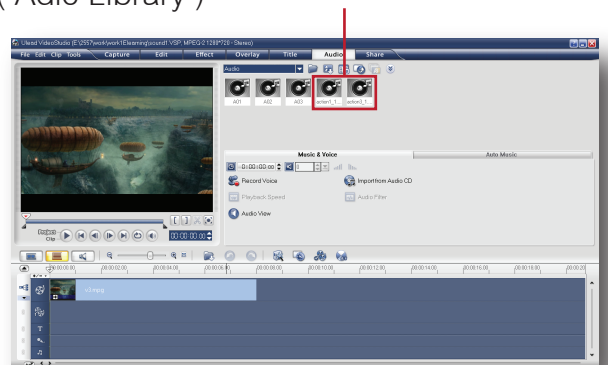
3. คลิกที่ปุ่ม Load Audio ( สัญลักษณ์รูปแฟ้ม )



4. จะปรากฏหน้าต่าง Open Audio File ขึ้นมาหาไฟล์เพลงที่จำเป็นใช้งาน ( ไฟล์เสียงที่โปรแกรมรองรับคือ .Mp3, .wav ) คลิกเลือกแล้วกด Open



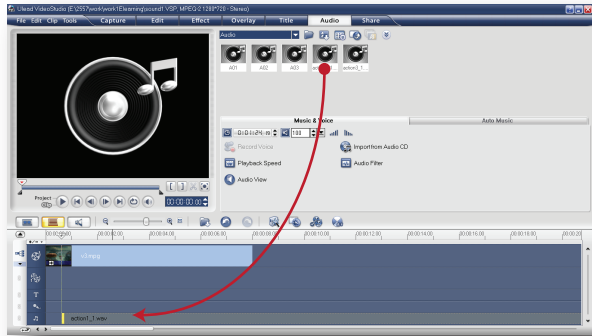
5. ไฟล์ดังกล่าวจะถูกนำเข้ามาเก็บไว้ในคลังเสียง ( Audio Library )



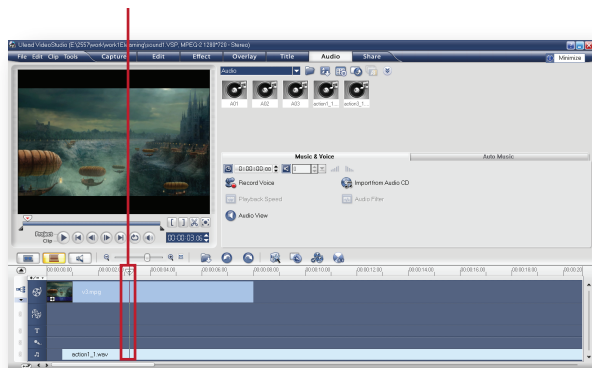
## วิธีใส่เสียงเพลงประกอบ

การใส่เสียงเพลงประกอบทำได้ง่ายๆ คือ ลากคลิปเสียงที่ต้องการ แลวนำมาวางลงบน Music Track ซึ่งสามารถทำได้ดังนี้

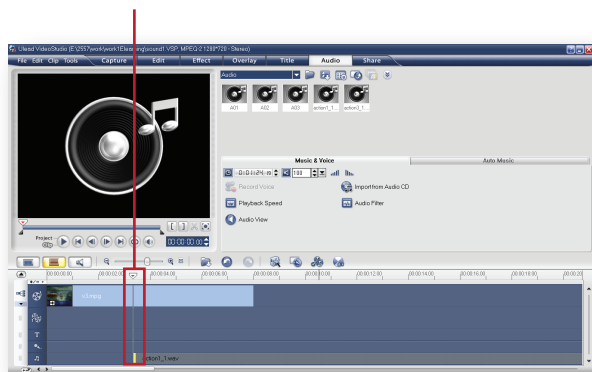
1. เลือกคลิปเสียงที่ต้องการ จากนั้นลากมาวางบน Music Track



2. เลื่อน Playhead เพื่อกำหนดตำแหน่งบนคลิปวิดีโอที่ต้องการให้เสียงทำงาน

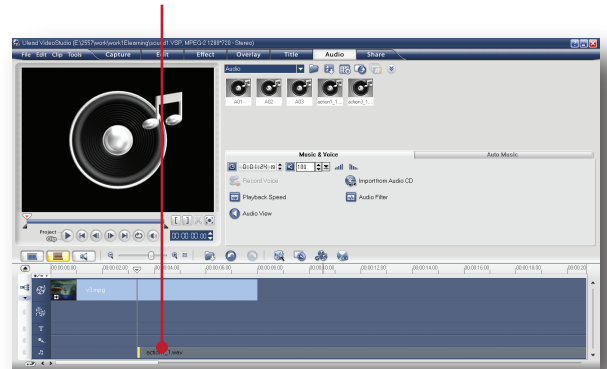


3. แล้วลากคลิปเสียงมาให้ตรงกับจุดที่กำหนดไว้

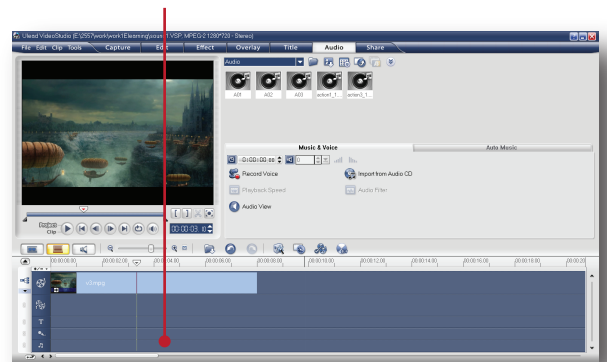


วิธีลบเสียงเพลงประกอบออกจาก Music Track ลบคลิปเสียงที่ใส่ไปแล้วออกง่ายๆ คือ คลิกแล้วกด Delete ดังภาพตัวอย่าง

1. คลิกที่คลิปเสียง บน Music Track



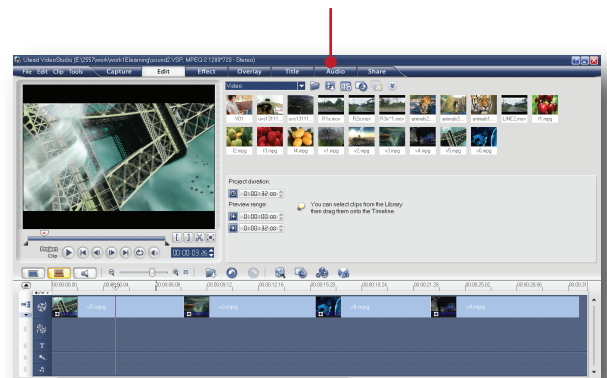
2. กด Delete คลิปเสียงดังกล่าวจะถูกบดออกไปจาก Music Track ทันที



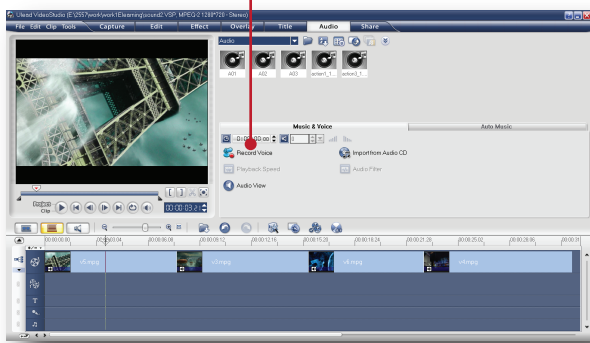
## วิธีใส่เสียงบรรยาย

เมื่อทำการตัดต่อและจัดเรียงคลิปวิดีโอเป็นที่เรียบร้อยแล้ว และต้องการใส่เสียงบรรยายหรือเสียงพากษ์เพิ่มเข้าไป ลำดับแรกคือ เชื่อมต่อไมค์คอมพิวเตอร์เข้ากับเครื่องคอมพิวเตอร์ จากนั้นจึงทำการบันทึกเสียงบรรยายง่ายๆดังนี้

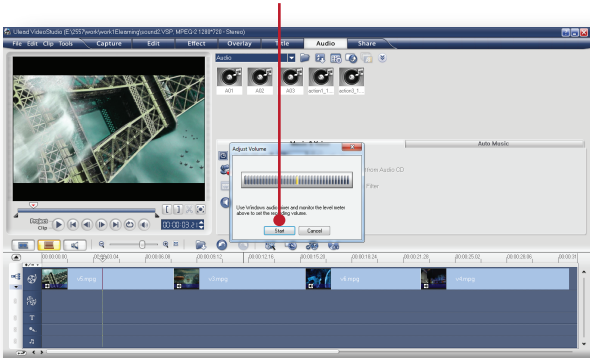
1. คลิกที่ Panel Audio



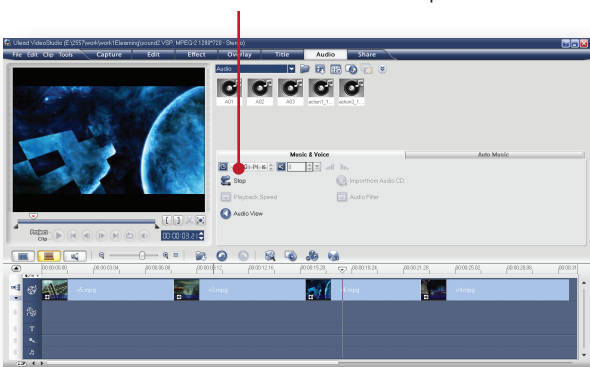
## 2. คลิกปุ่ม Record Voice



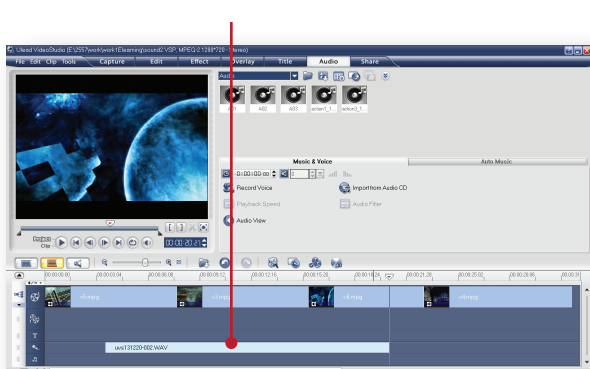
3. จะปรากฏหน้าต่าง Adjust Volume ขึ้นมา ให้กดที่ปุ่ม Start โปรแกรมจะเริ่มบันทึกเสียง ผู้บรรยายสามารถเริ่มการบรรยายและลักษณะเสียงได้ตามต้องการ



4. เมื่อเสร็จสิ้นการบรรยาย ให้กดปุ่ม Stop



5. เสียงบรรยายจะปรากฏขึ้นบน Voice Track ก็จะได้เสียงบรรยายตามต้องการ



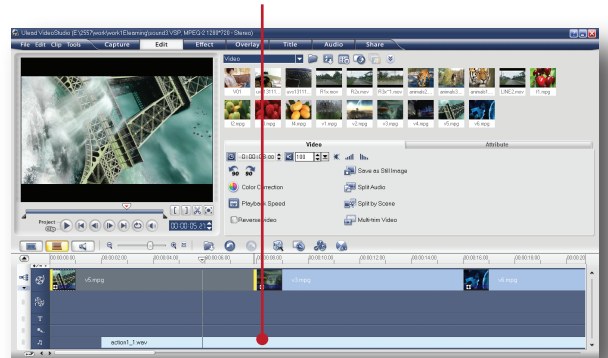
## หมายเหตุ

ไฟล์เสียงบรรยายที่บันทึกแล้วจะถูกเก็บไว้ใน My document > Ulead VideoStudio > 11.0 เราสามารถเรียกมาเก็บไว้ในคลังเสียง ( Audio-Library ) เพื่อใช้อีกในภายหลังได้ตามต้องการ

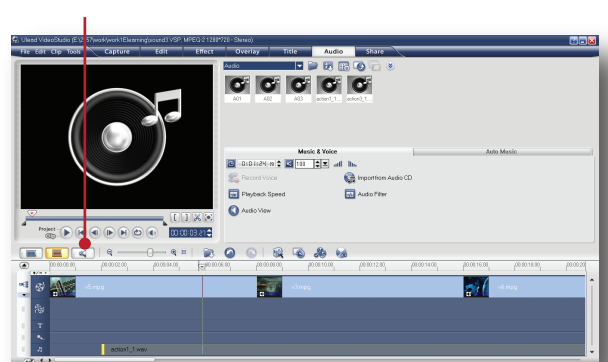
## วิธีตัดต่อคลิปเสียง

วิธีตัดต่อคลิปเสียงใช้หลักการเดียวกันกับการตัดต่อคลิปวิดีโอสามารถตัดต่อได้ทั้งคลิปที่อยู่บน Music Track และ Voice Track ด้วยวิธีการดังนี้

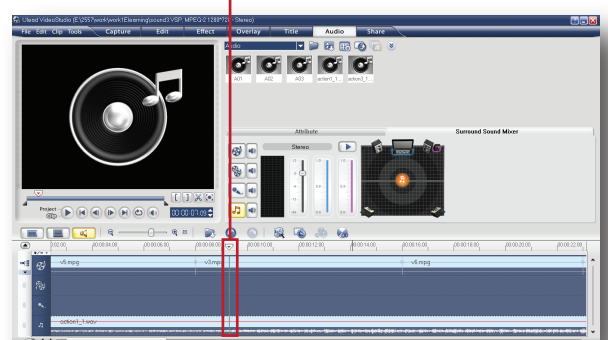
1. คลิกบนคลิปเสียงที่ต้องการตัดต่อ



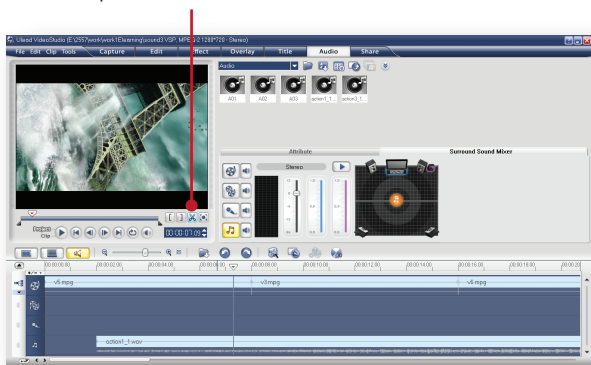
2. คลิกที่ปุ่ม Audio view เพื่อแสดงมุมมองในรูปแบบของเสียง



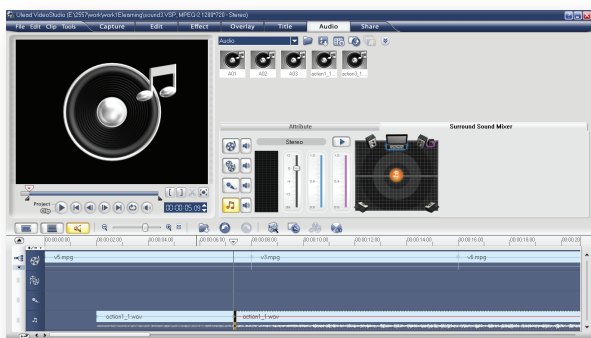
3. เลื่อน Playhead ไปยังตำแหน่งที่ต้องการตัดต่อ



#### 4. คลิกปุ่ม Cut เพื่อทำการตัดคลิป

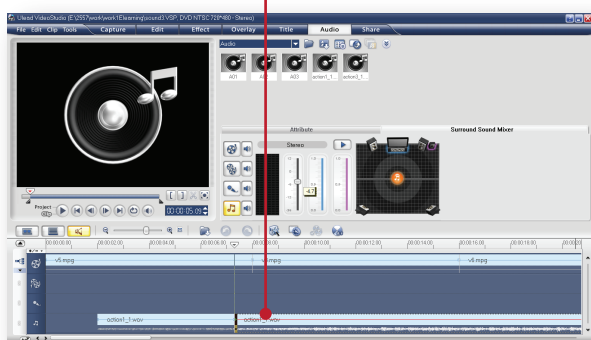


#### 5. คลิปจะถูกแบ่งออกเป็นสองส่วนตามต้องการ

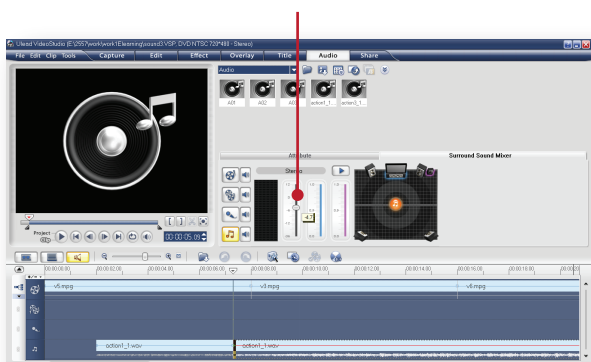


#### วิธีปรับเพิ่มลดระดับความดังของเสียง

##### 1. คลิกบนคลิปเสียงที่ต้องการปรับระดับความดัง



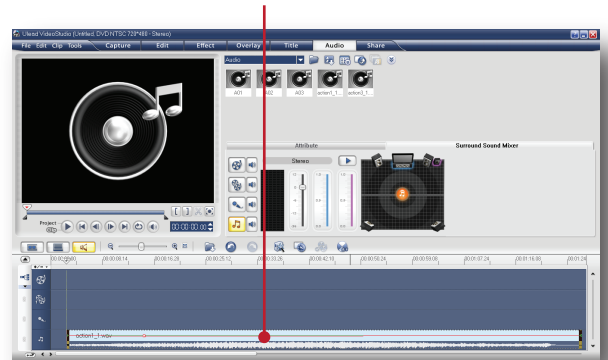
##### 2. ทำการเพิ่มลด Volume ของเสียงได้ตามต้องการ



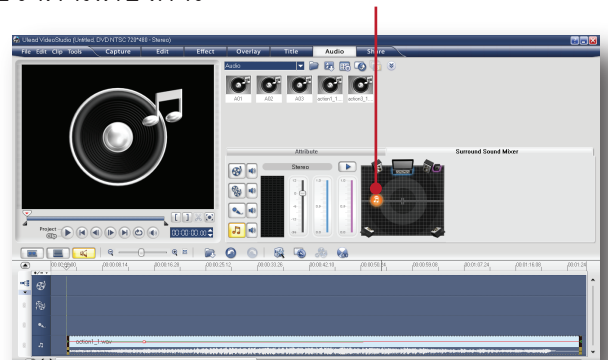
#### วิธีปรับทิศทางซ้าย/ขวาให้กับเสียง

นอกจากเพิ่มลดระดับความดังให้เสียงแล้ว เรายังสามารถปรับตำแหน่งซ้ายขวาให้กับเสียงได้อีกด้วย ขั้นตอนการปรับแต่งสามารถทำได้ดังนี้

##### 1. คลิกบนคลิปเสียงที่ต้องการปรับตำแหน่ง



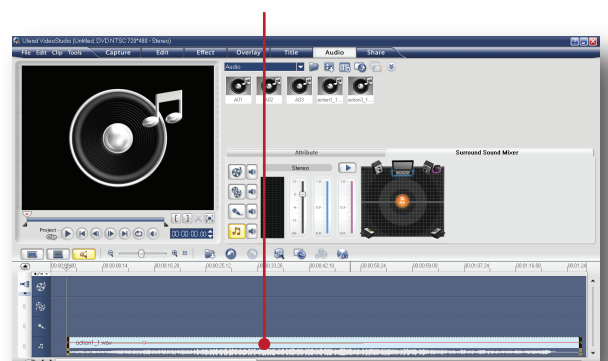
##### 2. แดร็กเมาส์สัญลักษณ์รูปตัว N ไปทางซ้ายหรือขวาตามต้องการ



#### วิธีทำให้เสียงเป็นระบบ 5.1ch

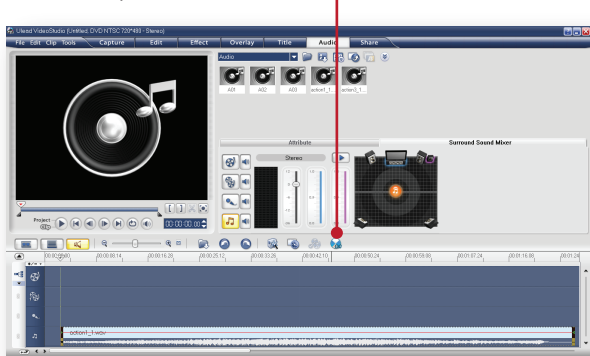
ทำเสียงให้เป็นระบบ 5.1 ch ง่ายๆแค่คลิก ดังนี้

##### 1. คลิกบนคลิปเสียงที่ต้องการทำให้เป็นระบบ 5.1 ch

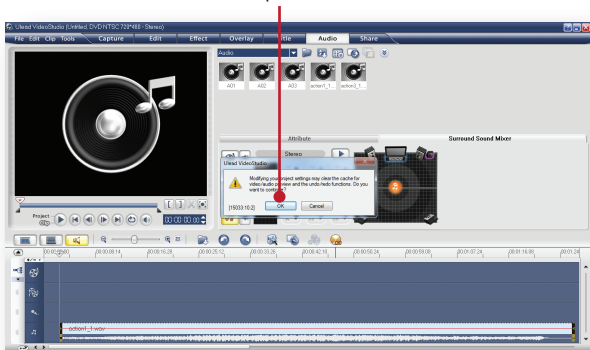




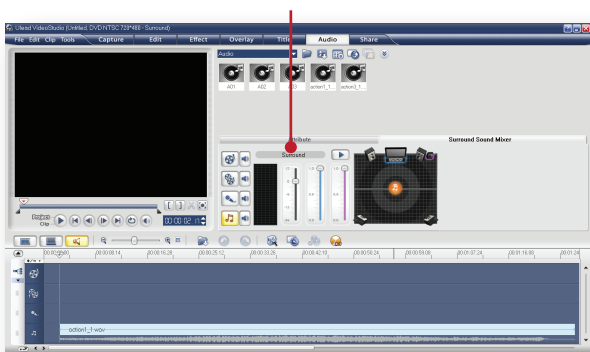
2. คลิกที่ปุ่ม Enable/Disable 5.1 Surround



3. จะปรากฏหน้าต่างคำถามขึ้นมา เพื่อยืนยันความต้องการ ให้กดปุ่ม Ok



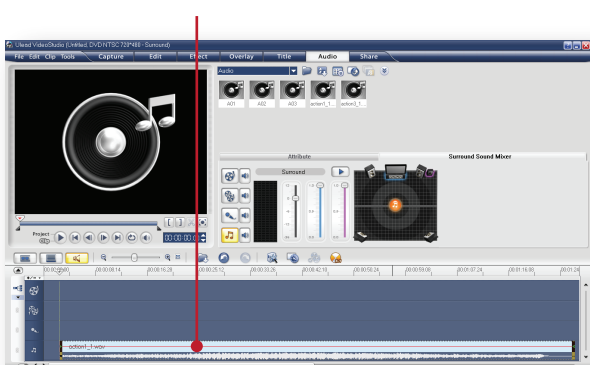
4. จะได้ยินเสียง Surround 5.1 ch ตามต้องการ



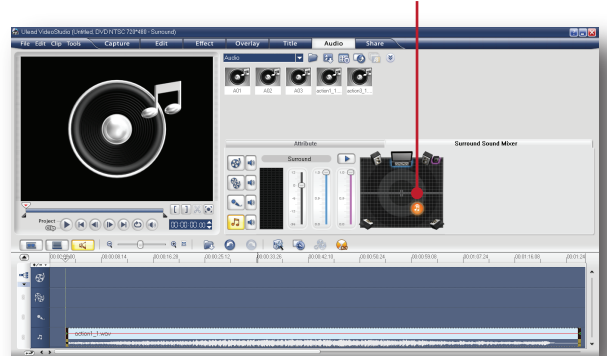
วิธีการปรับทิศทางของเสียงในระบบ 5.1 ch

ใช้หลักการเดียวกันกับการปรับทิศทางซ้ายขวา แต่สามารถปรับตำแหน่งได้อิสระกว่าดังนี้

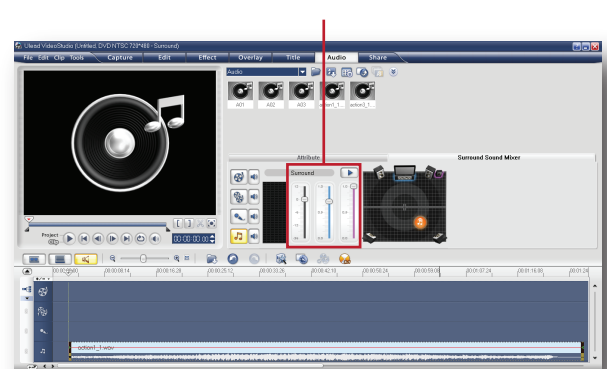
1. คลิกบนคลิปเสียงที่ต้องการปรับตำแหน่ง



2. แดรกเมาส์สัญลักษณ์รูปตัวโน้ต ไปทิศทางใดก็ได้ อย่างอิสระ



3. และยังสามารเพิ่มลดระดับเสียงของลำโพง ได้อย่างอิสระอีกด้วย

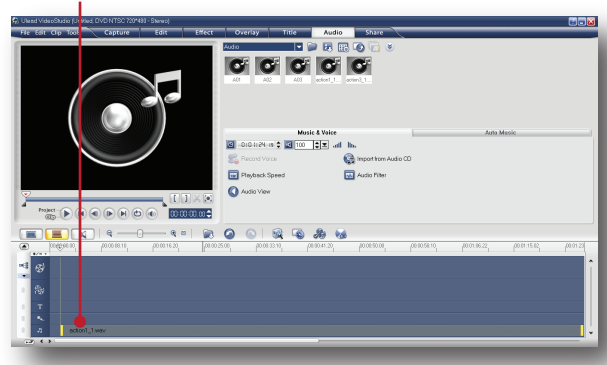


วิธีเฟดอิน ( Fade - in )

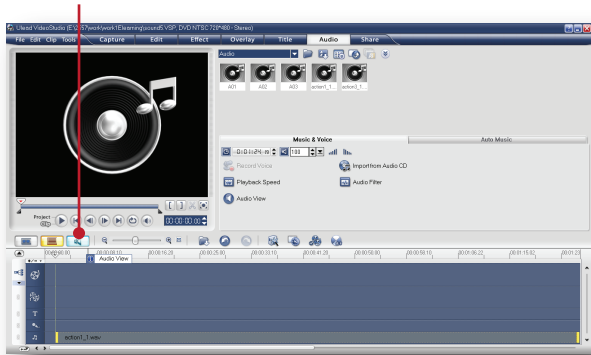
เป็นการทำให้เสียงค่อยๆ ดังขึ้นจากจุดเริ่มต้นจนถึงจุดที่กำหนดไว้ เหมือนกับการเร่ง Volume ให้ค่อยๆ ดังขึ้นจนถึงระดับที่ต้องการ มักนิยมใช้ตอนเริ่มต้นภาพยนตร์หรือใช้กับ sound ประกอบฉากที่ต้องการความ Soft ของเสียงเป็นต้น

วิธีการทำได้ดังนี้

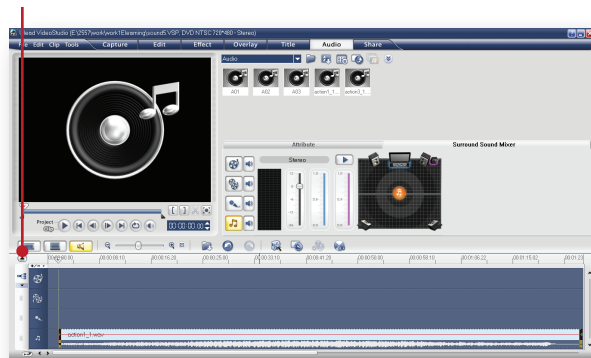
1. คลิกบนคลิปเสียงที่ต้องการ Fade - in



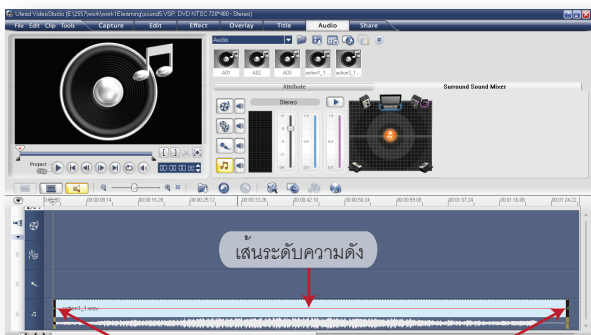
2. กำหนดมุมมอง Timeline ให้เป็น Audio view



3. ขยายมุมมองให้ดูกว้างขึ้นด้วยการคลิกที่ปุ่ม Enlarge

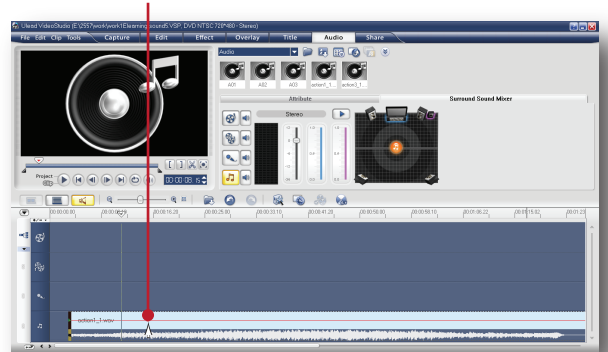


4. จะเห็นมุมมองที่กว้างขึ้นดังภาพ และบนคลิปเสียงจะเห็นเป็นเส้นสีแดง ซึ่งก็คือเส้นระดับความดังของเสียง โดยจะมีจุดควบคุมระดับความดัง (จุดสี่เหลี่ยมสีแดง) อยู่ 2 จุด คือที่จุดเริ่มต้นและจุดสิ้นสุดของคลิป

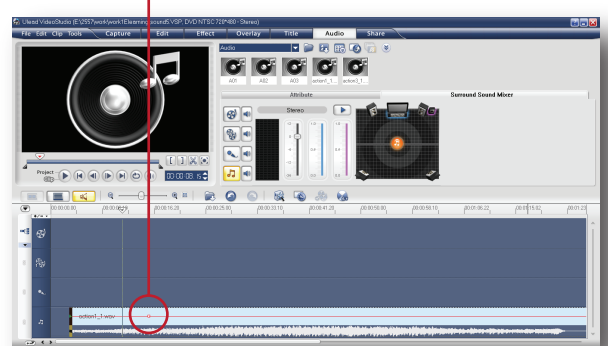


จุดควบคุมระดับความดัง

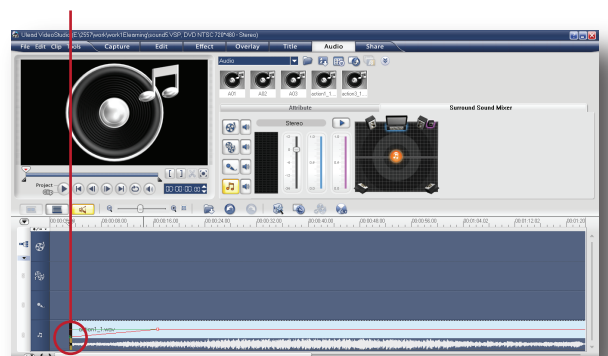
5. ให้คลิกเมาส์ลงไปบนเส้นเสียง ตรงตำแหน่งที่ต้องการ เพื่อเพิ่มจุดควบคุมระดับความดัง



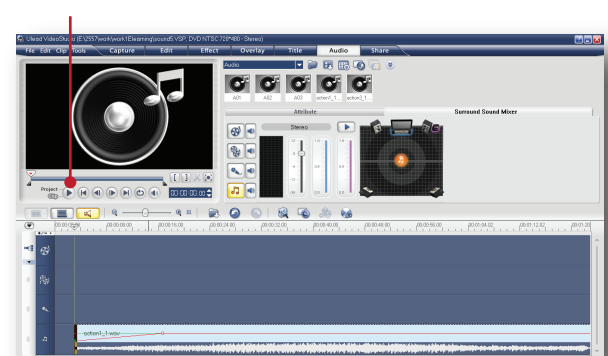
6. จะมีจุดสี่เหลี่ยมปรากฏขึ้นมา



7. ไปที่จุดเริ่มต้น แดรกเมาส์เลื่อนจุดควบคุมเสียงให้ลงมาอยู่ในตำแหน่งล่างสุด (-36 dB)



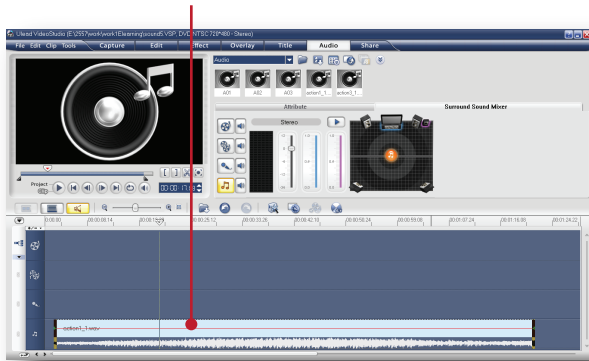
8. เราจะได้เสียง Fade - in ตามต้องการ หลังจากนั้น ทำการทดสอบเสียงโดยคลิกที่ปุ่ม Play



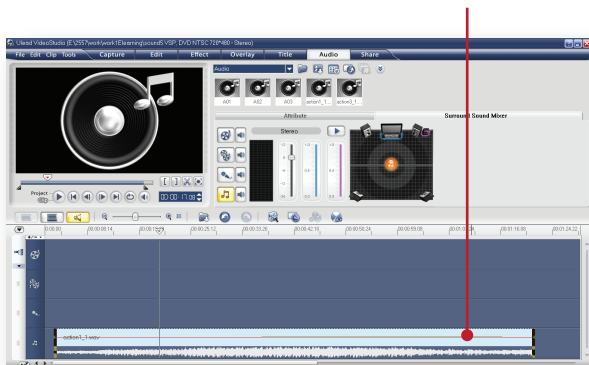
## วิธีเฟดเอาท์ ( Fade - Out )

เป็นการทำให้เสียงค่อยๆเบาลง นิยมใช้ในฉากจบของภาพยนตร์และอื่นๆ สามารถทำได้ดังนี้

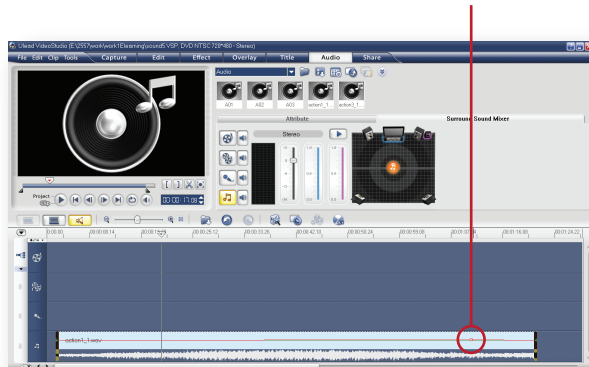
1. คลิกบนคลิปเสียงที่ต้องการ Fade - Out



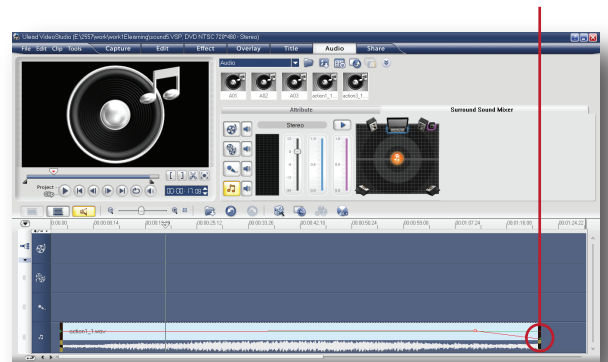
2. ให้คลิกเมาส์ลงไปบนเส้นเสียง ตรงตำแหน่งที่ต้องการใช้เป็นจุดเริ่มต้นการ Fade - Out



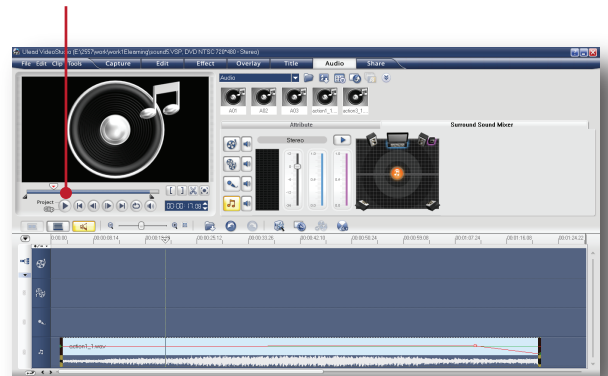
3. จะปรากฏจุดควบคุมเสียงเพิ่มขึ้นมา



4. ไปที่จุดสิ้นสุด แดรกเมาส์เลื่อนจุดควบคุมเสียงให้ลงมาอยู่ในตำแหน่งล่างสุด ( -36 dB )



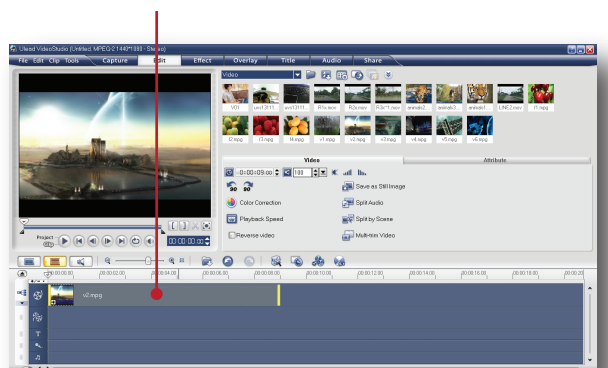
5. จะได้เสียง Fade - Out ตามต้องการ จากนั้นทดสอบเสียงโดยคลิกที่ปุ่ม Play



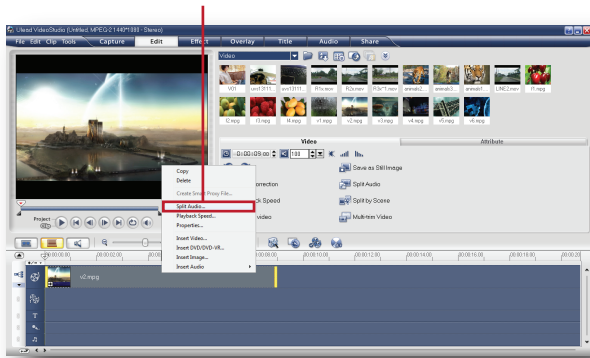
## วิธีแยกเสียงออกจากคลิปวิดีโอ

เราสามารถแยกเสียงออกจากคลิปวิดีโอ เพื่อนำคลิปเสียงมาใช้งานได้อย่างอิสระดังนี้

1. นำคลิปวิดีโอที่ต้องการแยกเสียงมาวางบน Video Track

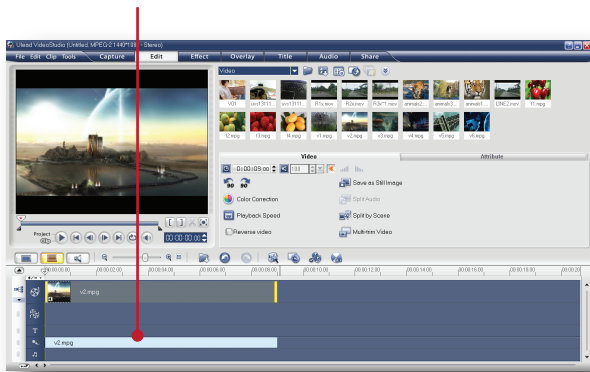


## 2. คลิกขวา แล้วเลือกคำสั่ง Split Audio...



Note.....

## 3. เสียงจะถูกแยกออกจากคลิปวิดีโอและถูกนำไปวางบน Voice Track ทันที พร้อมนำไปใช้งานได้ตามประสงค์



Note.....